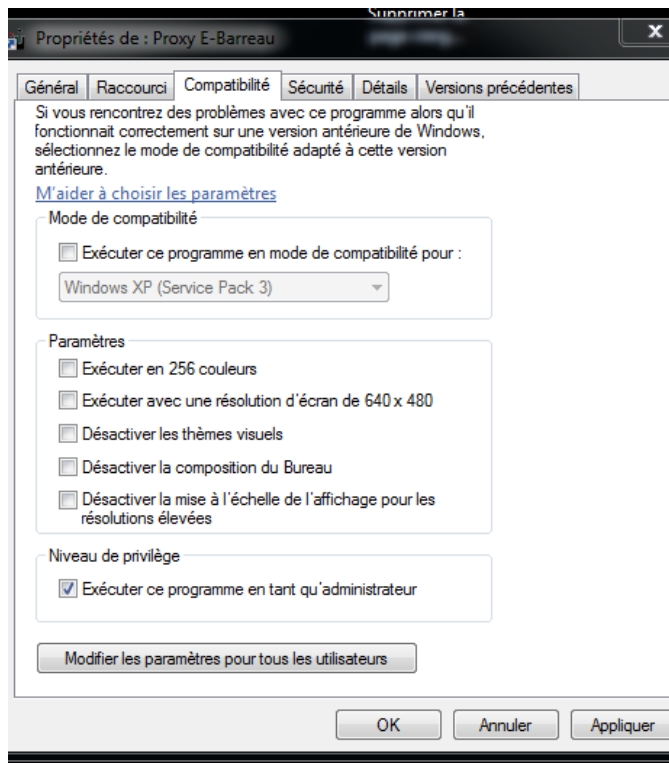
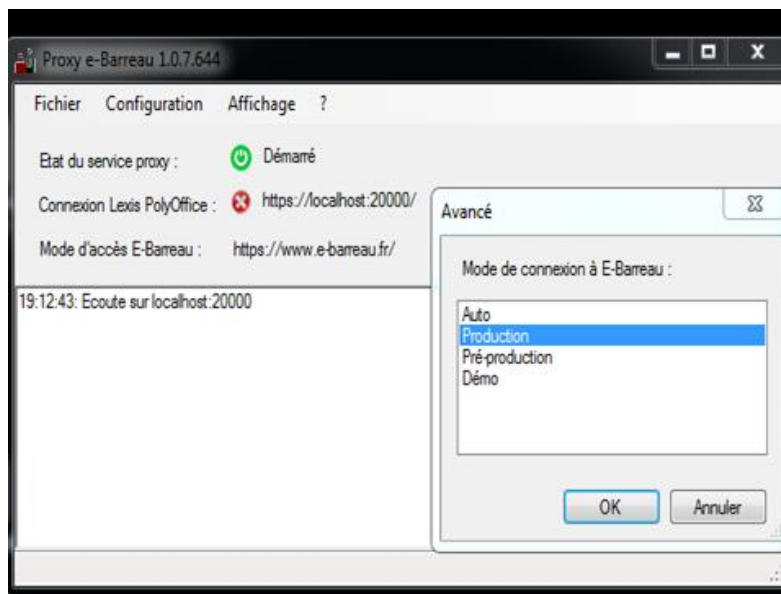


INSTALLATION ET CONFIGURATION DU PROXY-E-BARREAU

1- Démarrer le proxy E-barreau en tant administrateur surtout sur les postes en Windows 10.

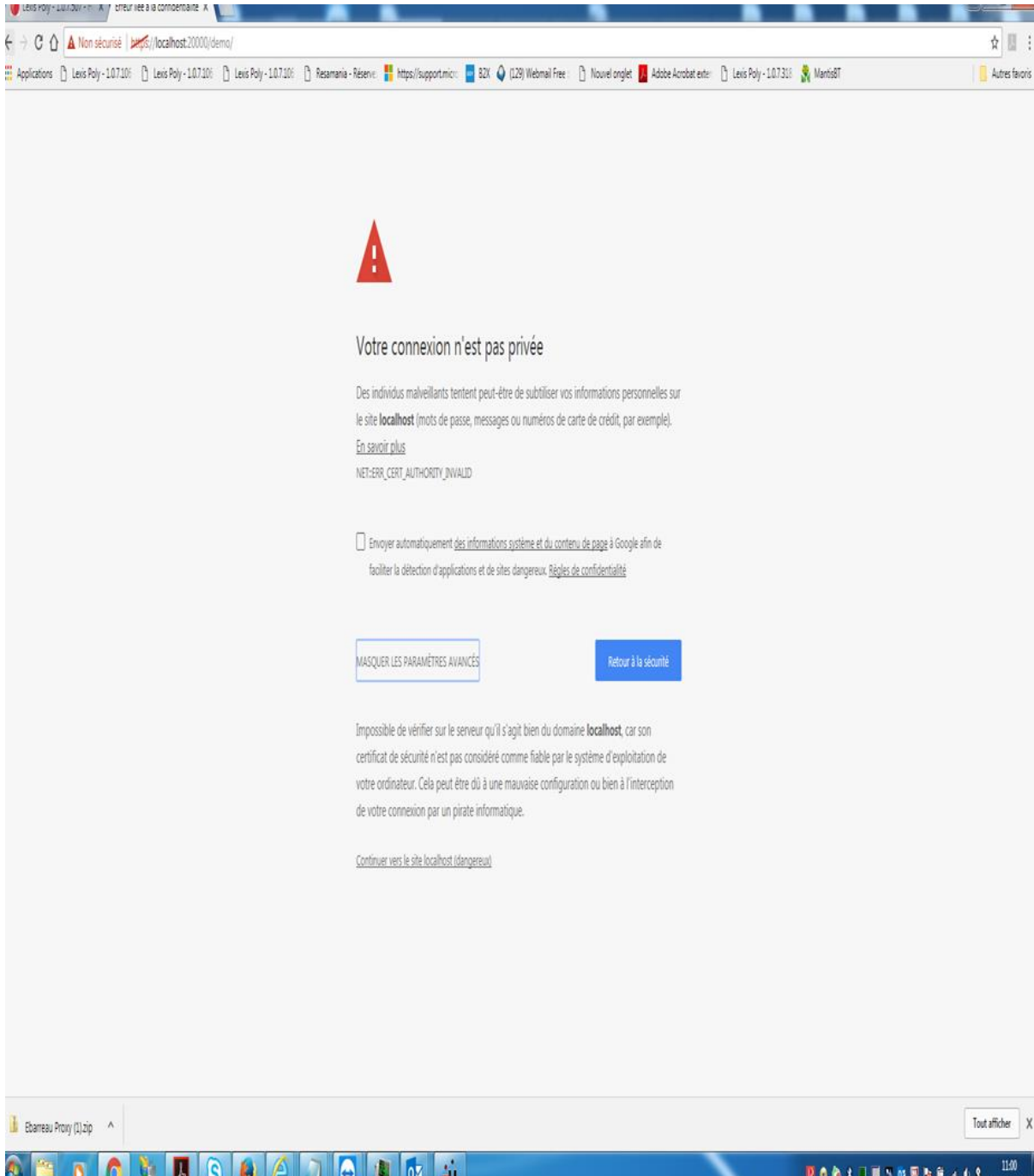


2- Configurer le proxy E-barreau en mode production



4 – Copier le lien <https://localhost:20000/production/> sur les navigateurs (chrome et IE11)

INSTALLATION ET CONFIGURATION DU PROXY-EBARREAU



Cliquer sur continuer vers le site localhost dangereux.